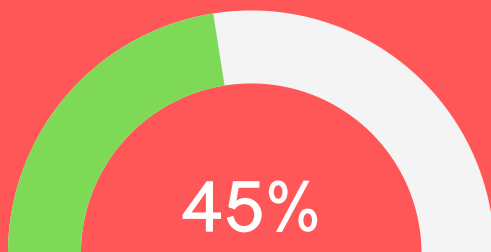


Diagnóstico Pessoal

Uma ferramenta baseada na Pirâmide das Necessidades Humanas de Abraham Maslow - psicólogo humanista, que te ajuda a olhar para dentro e definir onde irá focar seus próximos passos.

O Diagnóstico Pessoal é um primeiro degrau para o Autoconhecimento.



Como está a sua vida neste momento?
% da sua avaliação total



Borelli Academy
19 999520646

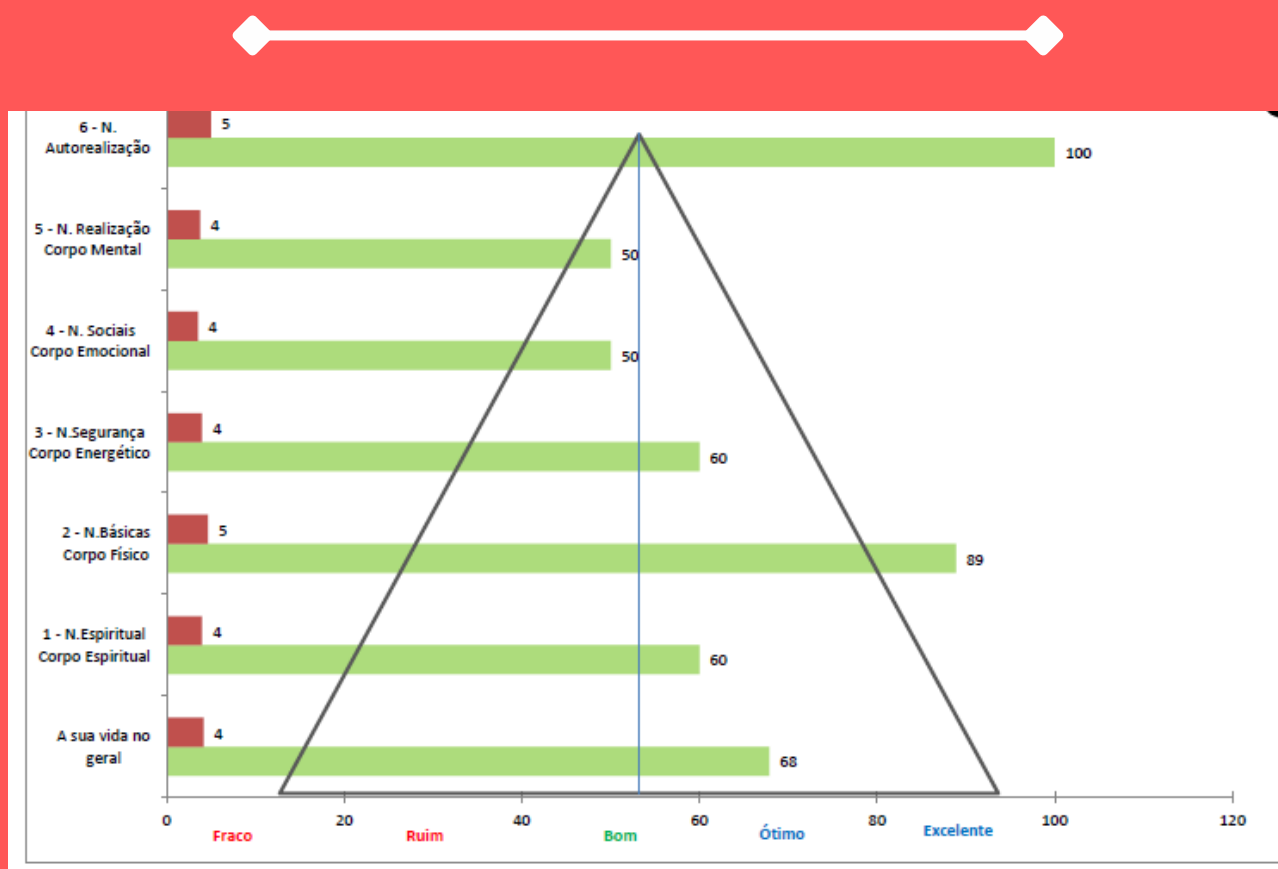
Como fazemos:

1º Envio de link para preenchimento do formulário do Diagnóstico Pessoal, é um questionário onde você pontua de 0 à 5 algumas questões, uma auto análise.

2º Avaliação do questionário, onde passamos a sua avaliação para nosso sistema gerar os indicadores e gráfico (este abaixo);

3º Preenchemos um relatório falando de cada categoria, de forma sucinta para você ver, entender e decidir o que quer fazer com aquela infração em sua vida.

Caso o cliente tenha alguma dúvida, perguntará, porém, este é o processo.



A Pirâmide tem seis níveis de Necessidades.

Borelli Academy

19 999520646



Você recebe seu relatório em PDF por WhatsApp

**Exemplo de uma das
páginas do Relatório:**

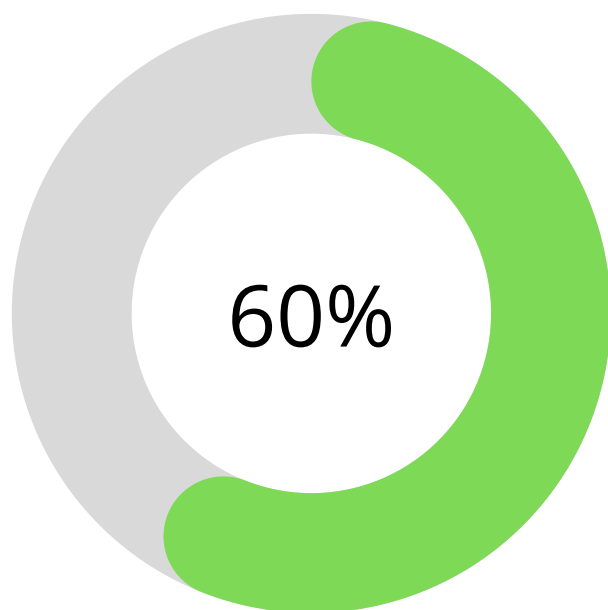
1

Necessidades espirituais

Reconexão

Borelli Academy

19 999520646

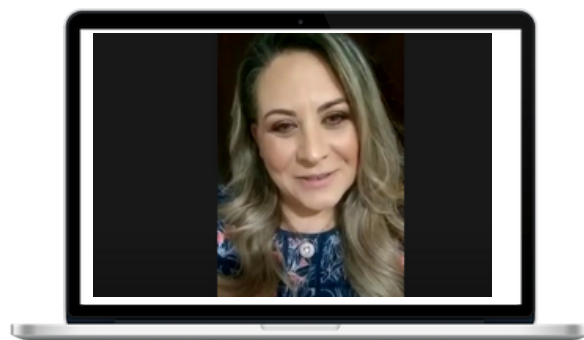
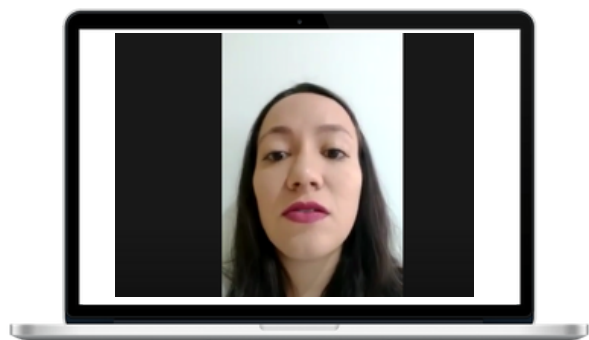
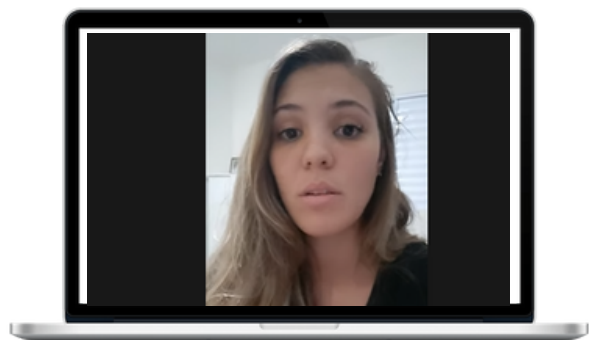


As **Necessidades Espirituais** representam o nosso corpo espiritual que está sempre em **busca de reconexão** com o macro. A sua % representa **a sua energia em busca** desta reconexão neste momento da sua vida.

Para melhorar veja o gráfico abaixo, o círculo vermelho representa a maior lacuna e o amarelo é o ponto de atenção. Escolha onde focar.



Depoimentos:





Suellen Borelli

Especialista em gestão empresarial

Construiu a ferramenta Diagnóstico Pessoal, após uma autoanálise para saber onde deveria focar em sua vida.

-Foi em 2014 que tive uma conversa comigo mesma, percebi através do diagnóstico pessoal onde devia focar e desde então essa ferramenta entrou em meu portfolio, pois percebi que assim como eu, muitas pessoas que atendia na época, estavam completamente perdidas em si mesmas. O Diagnóstico Pessoal é uma ferramenta que te ajuda a focar. É o primeiro passo para o Autoconhecimento.



Borelli Academy

19 999520646